

Legenda

Dane referencyjne		Elementy ENP	
Działki referencyjne		ENP1 - Grunty ugorowane	
Etykiety działek referencyjnych		ENP1a - Grunty ugorowane z roślinami miododajnymi (bogatymi w pyłek i nektar)	
Uprawa / Działki rolne		ENP2 - Żywopłaty/pasy zadrzewione	
Uprawa rolna		ENP3 - Drzewa wolnostojące	
Uprawa rolna - zal		ENP4 - Zadrzewienia liniowe	
Ekoschemat		ENP5 - Zagajniki śródpolne	
Uprawa niezgłoszona		ENP6/9 - Miedze śródpolne i strefy buforowe	
Powierzchnia niewykoszeń		ENP7 - Oczka wodne poniżej 100 m ²	
Powierzchnia koszenia		ENP7 - Oczka wodne od 100 do 5000 m ²	
Nasadzenia drzew		ENP8 - Rowy do 2 m	
Pokrycie terenu		ENP8 - Rowy do 10 m	
PZ_I		ENP 10 - Pasy gruntów wzdłuż obrzeży lasu bez produkcji	
Inne tereny nieuprawnione		ENP14a - Międzyplon ścierniskowy	
		ENP14b - Międzyplon ozimy	
		ENP14c - Wsiewki w uprawę w plonie gł.	
		ENP15 - Obszary objęte uprawami wiążącymi azot	
		Ostoje przyrody	
		OP1 - Żywopłót	
		OP2 - Zadrzewienie grupowe	
		OP3 - Zadrzewienie liniowe	
		OP4 - Miedze śródpolne	
		OP5 - Oczka wodne	
		OP6 - Drzewa wolnostojące	
		OP7 - Rowy	
		OP8 - Głazy	



1 : 847



Numer producenta 045642824

AA

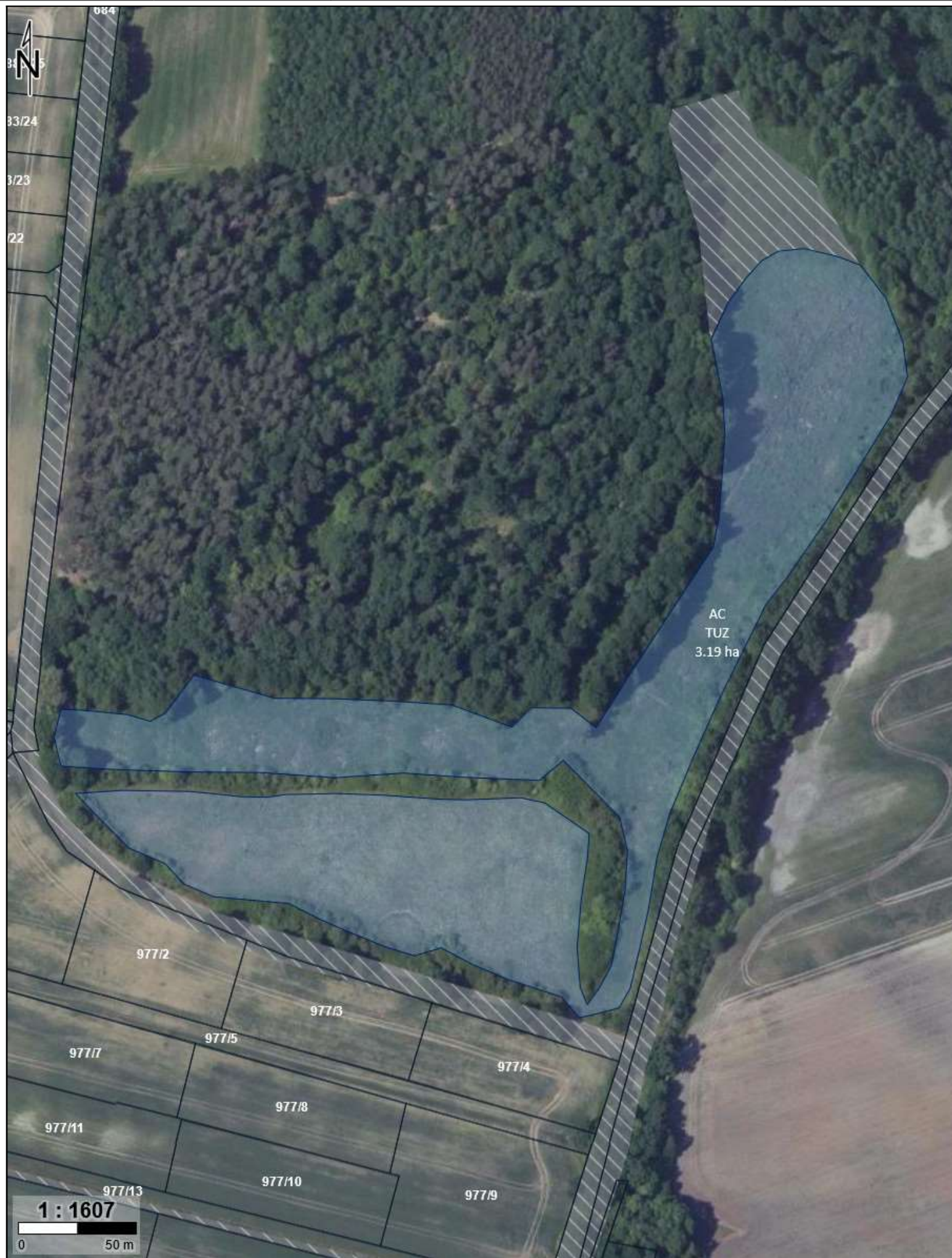
Nr mapy 2/39

Nazwa

GU: PRSK_1420, PWD_2327

DzRef: 932





Numer producenta 045642824

AD

Nr mapy 4/39

Nazwa

GU: PWD_2327, ZRSK_2327

DzRef: 226/51



AD
TUZ
0.73 ha

1 : 591

0 20 m







1 : 711

0 50 m

Numer producenta 045642824

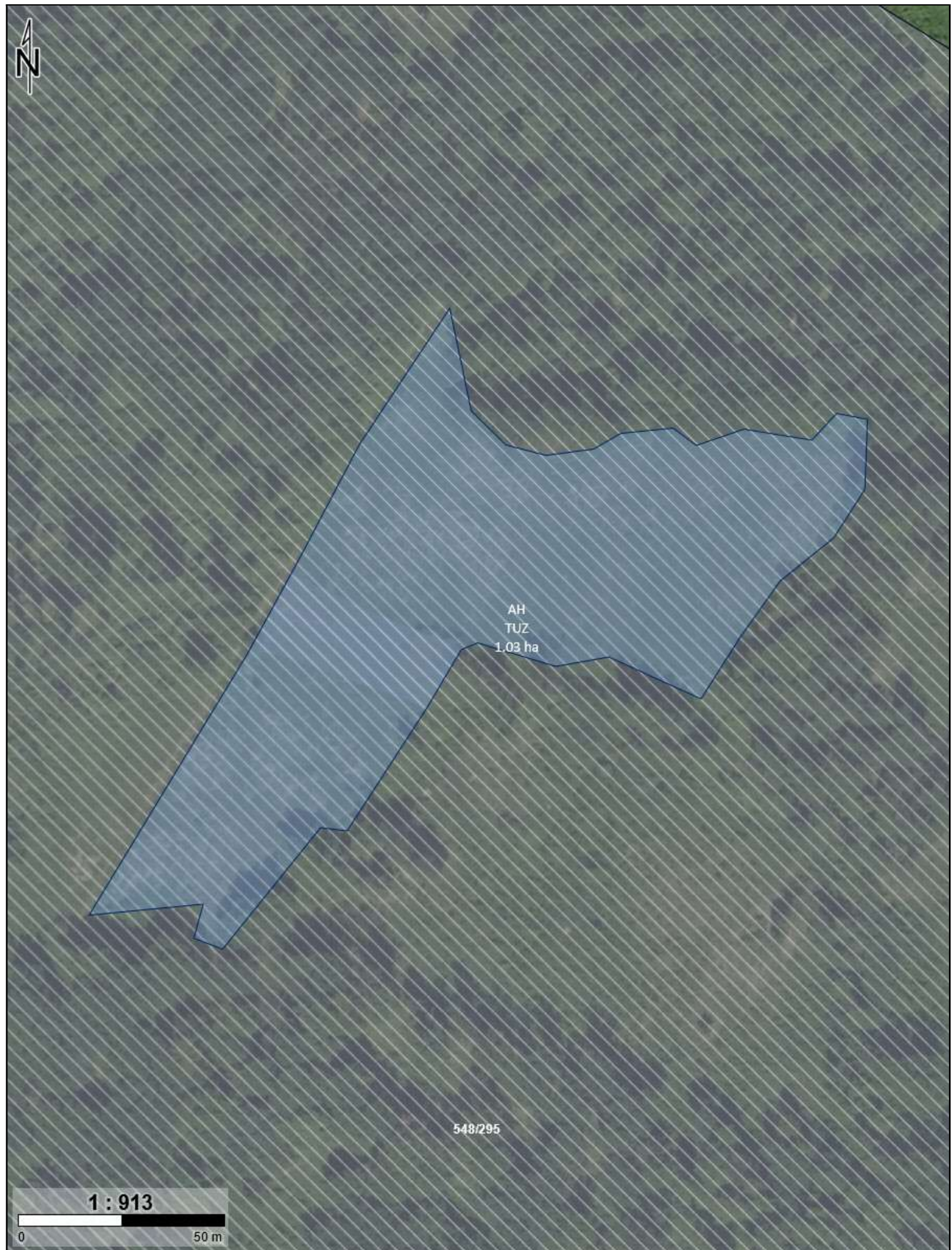
AH

Nr mapy 8/39

Nazwa

GU: PWD_2327, ZRSK_2327

DzRef: 548/295



AH
TUZ
1.03 ha

548/295

1 : 913











Numer producenta 045642824

AM

Nr mapy 13/39

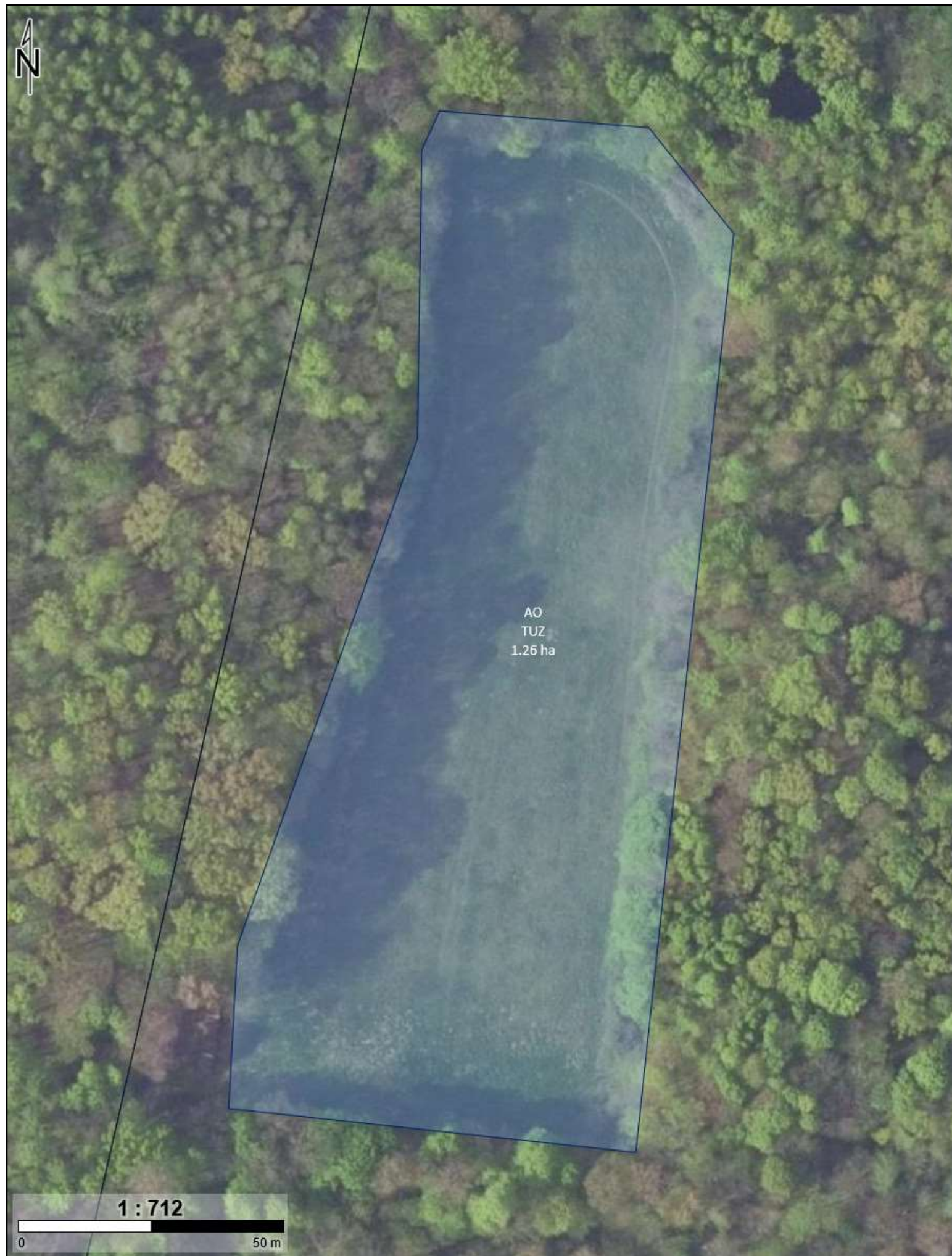
Nazwa

GU: PWD_2327, ZRSK_2327

DzRef: 357



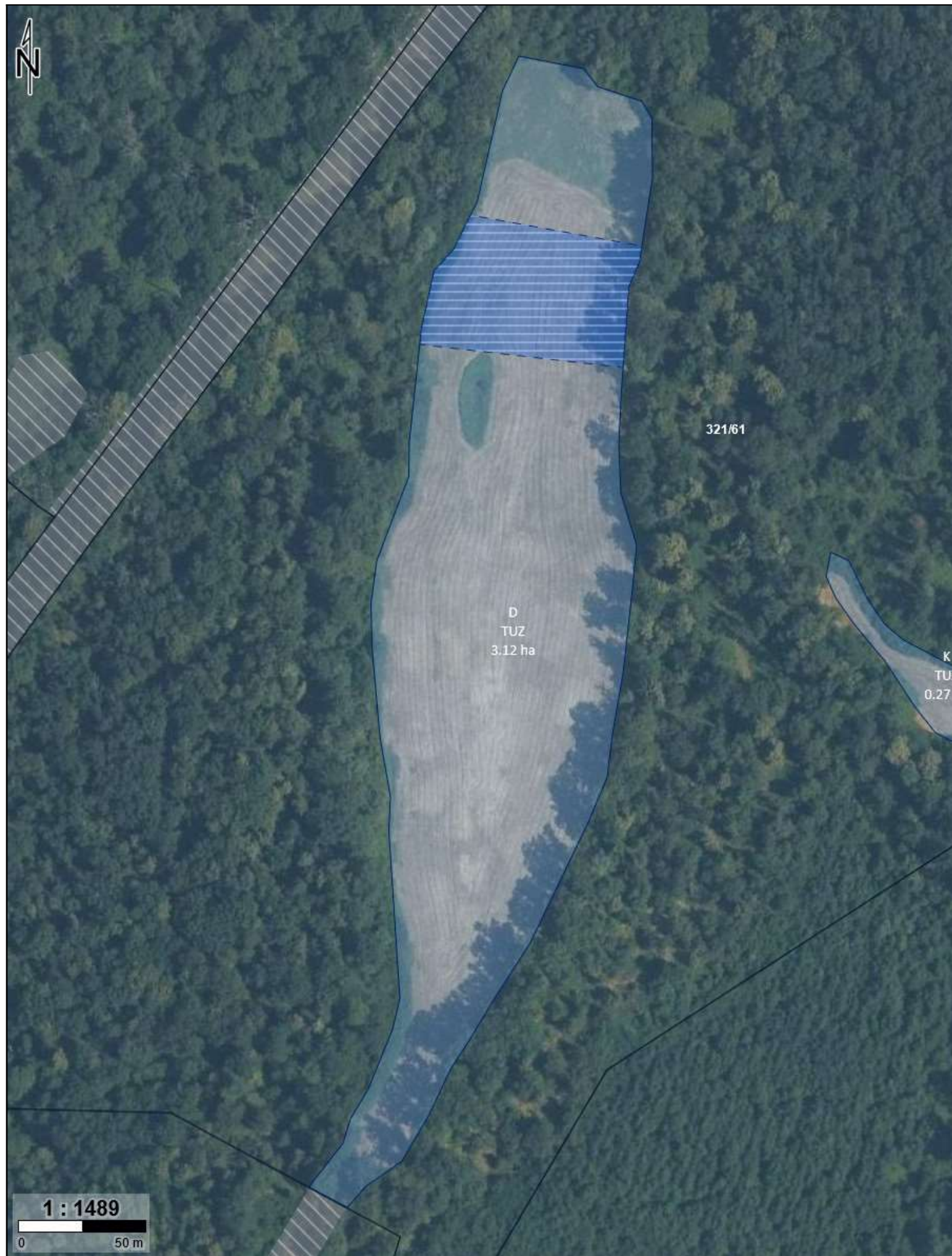








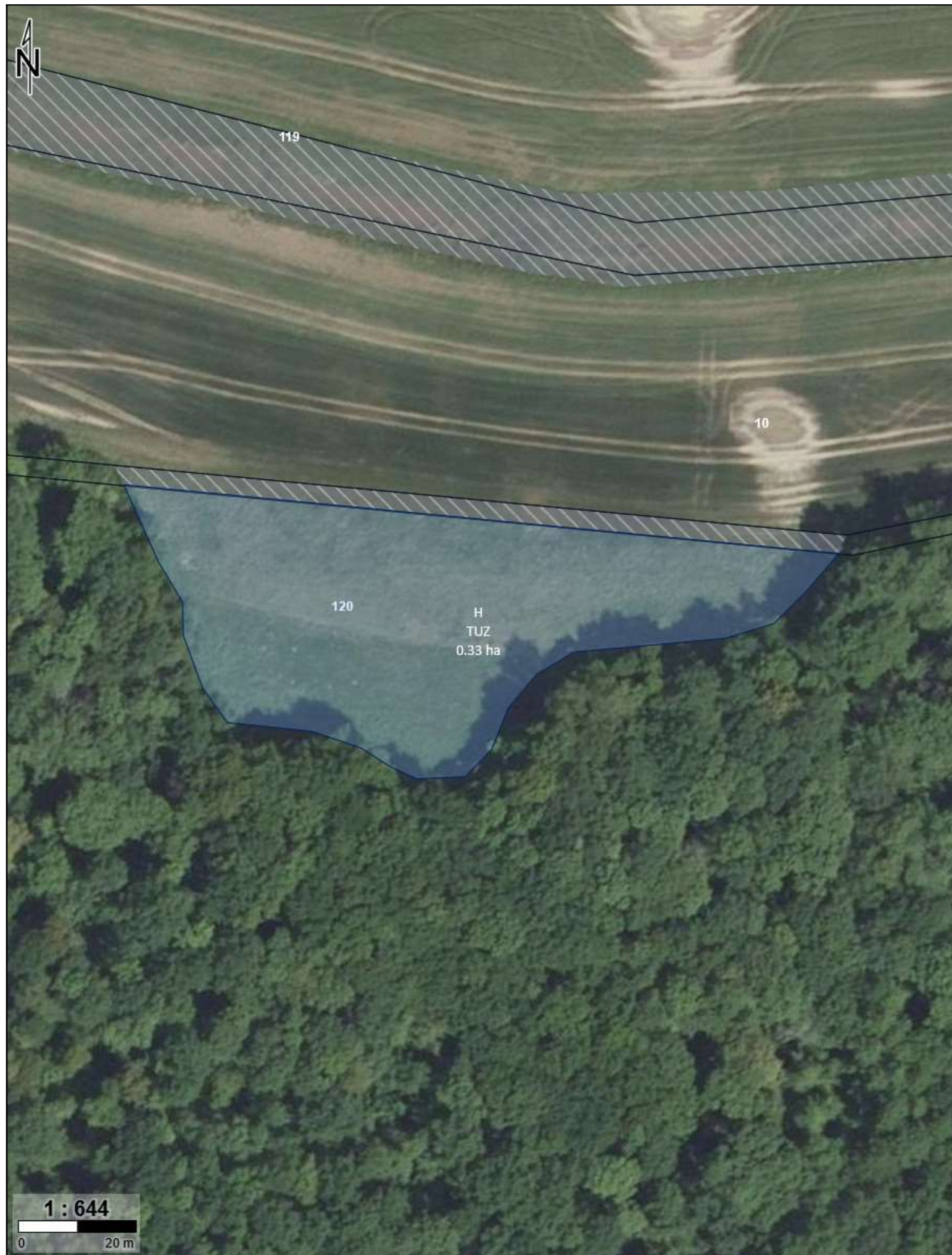
















1 : 533

0 20 m











1 : 864

50 m







Numer producenta 045642824

S

Nr mapy 34/39

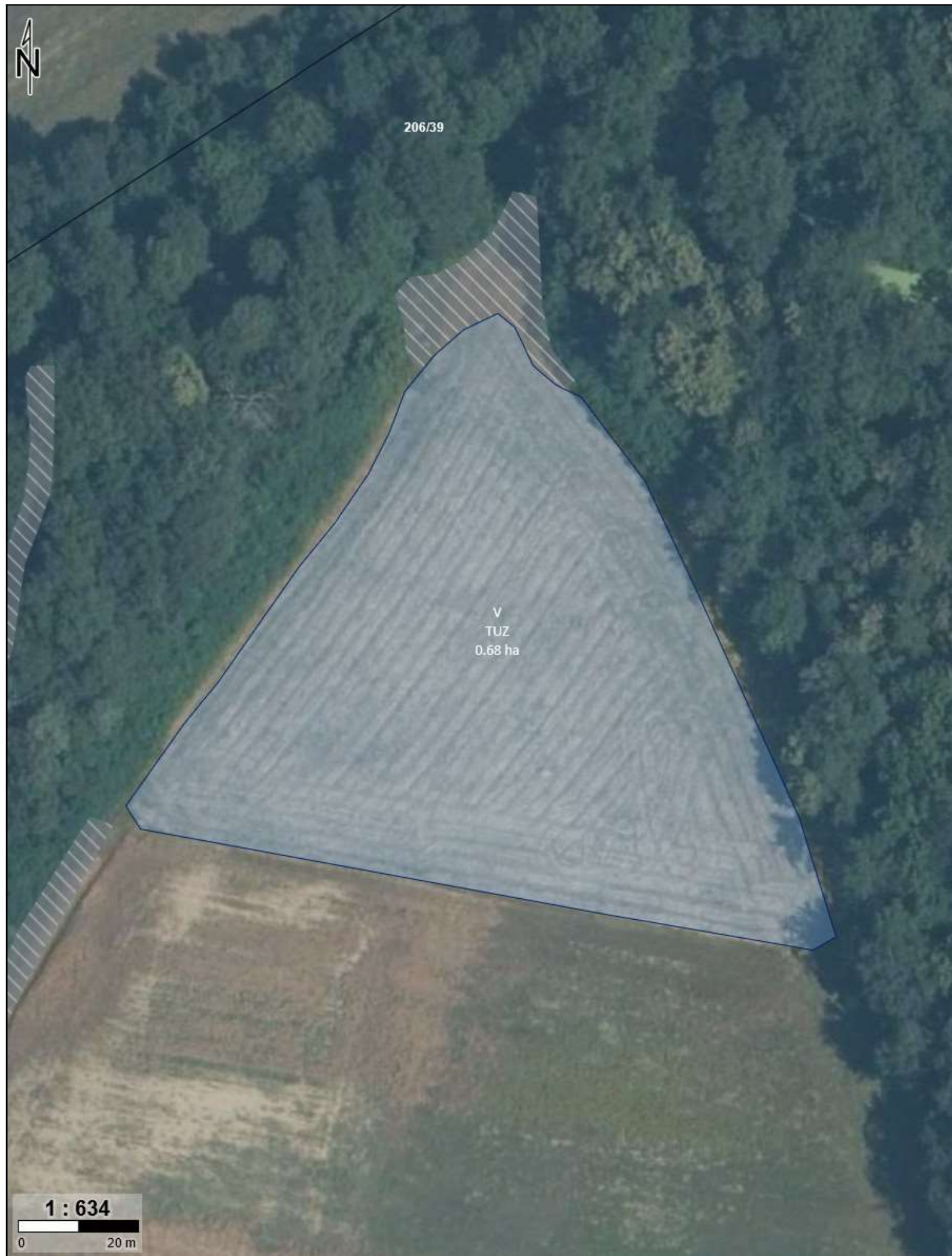
Nazwa

GU: PWD_2327, ZRSK_2327

DzRef: 321/257, 322/258







1 : 634

0 20 m



1 : 741

0 50 m

Numer producenta 045642824

Y

Nr mapy 38/39

Nazwa

GU: PWD_2327, ZRSK_2327

DzRef: 163/35



